



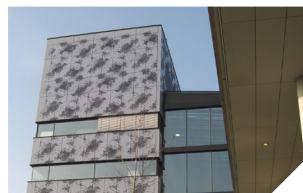
Lessenaar

Benieuwd naar de positieve invloed van licht? Welkom bij Braat glasconstructies 1844! Braat 1844 beschikt over een rijke historie en is specialist in het ontwerpen, ontwikkelen, produceren, bouwen, leveren en installeren van de meest uit een lopende glasconstructies voor

daglichttoetreding in gebouwen via daken en gevels. Braat 1844 is in staat vrijwel alle daglicht toetredingsproblemen op te lossen en ook de zeer complexe werken in uitvoering te nemen. Wij brengen u licht, voor optimaal welzijn.

BRAAT 1844 HI
geavanceerd profielsysteem

AANZICHT BUITENZIJD



Het Braat 1844 HI system is een technisch geavanceerd profielsysteem en bij uitstek geschikt voor:

- enkel-, dubbel- of tripleglas
- zadel-, lessenaars-, shed-, piramide-dak of speciale constructies.

AANZICHT BINNENZIJD



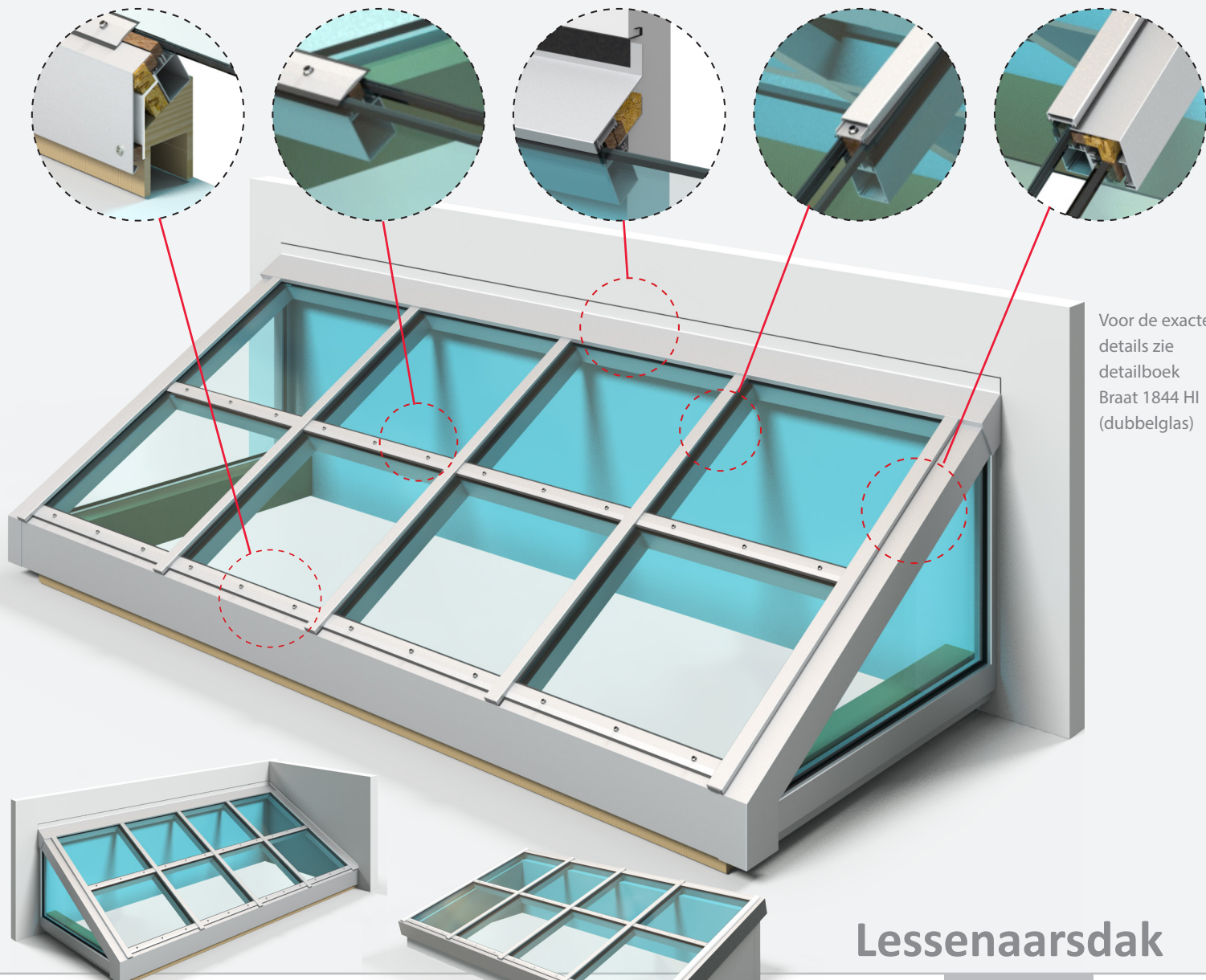
Niet alleen verleent de vormgeving een toegevoegde waarde aan een gebouw, ook is vrijwel iedere dak- of gevelconstructie met dit systeem te realiseren. Van scholen tot winkelcentra, van woon(zorg)centra tot overheidsgebouwen en van ziekenhuizen tot kantoren; het Braat 1844 HI system wordt toegepast in de gehele utiliteitsbouw.

Contactgegevens

BEZOEKADRES:
BRAAT glasconstructies 1844
Hooikade 13
2627 HD DELFT

POSTADRES:
BRAAT glasconstructies 1844
Postbus 6
NL-2600 AA Delft

T: +31 (0)15 251 67 67
F: +31 (0)15 257 16 67
E: info@braatglasconstructies.nl
I: www.braatglasconstructies.nl



Voor de exacte details zie detailboek Braat 1844 HI (dubbelglas)

Lessenaarsdak



Spec's

BRAAT 1844 HI
geavanceerd
profielsysteem

Het Braat 1844 HI systeem bestaat uit speciaal geëxtrudeerde aluminium koker-profielen van zowel 50mm als 60mm voor de hoofd en dwarsdraagrichting. Deze profielen zijn zelfdragend. In het profielsysteem is een interne waterhuishouding geïntegreerd op basis van de hoogteverschillen tussen de hoofdprofielen en delingsprofielen. Kenmerkend voor het systeem is dat de glasroeden ruiten met overlap overbodig maken. De beglazing is opgesloten in rubberprofielen en neopreenblokkjes zorgen voor voldoende afstand aan de onderzijde van het glas. Een profielsysteem met rubberkamers aan de onderzijde zorgt ervoor dat alle montagemiddelen uit het zicht blijven. Daarnaast worden diverse typen afdeklijsten gebruikt in 50mm en 60mm breedte.

techniek:

Luchtdoorlatendheid	NEN-EN 12207: klasse 3
Waterdichtheid	NEN-EN 12208: klasse 9A
Aluminium profielen	EN-AW 6060
Aluminium plaatmateriaal	EN-AW 1050/EN-AW 5754

versie:	beglazing:	afwerking:	optie:
15 graden	isolatieglas	moffelen	(brand)ventilatie
30 graden	PC spouwplaat	anodiseren	zonwering
anders	anders	anders	anders

